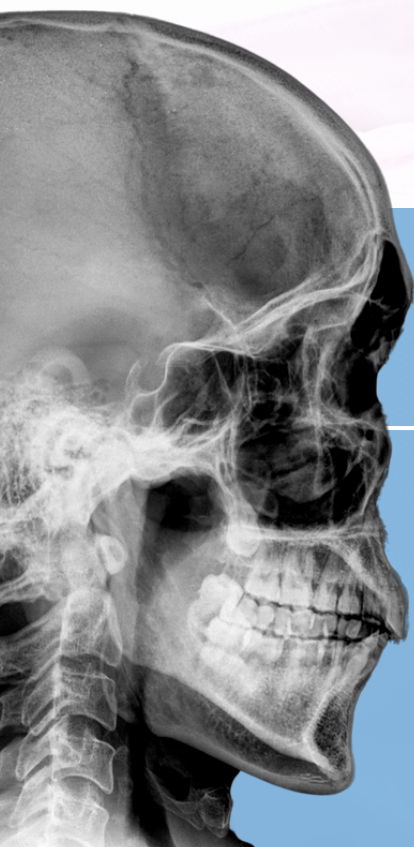




Temos um novo serviço à sua espera na **ARCIL** **saúde**

Tratamento multidisciplinar da
Disfunção da Articulação
Temporomandibular e Dor Oro-Facial

ATM articulação
temporomandibular





QUAIS AS CAUSAS?

As **causas** da disfunção da articulação temporomandibular poderão ser problemas de oclusão, traumatismos da mandíbula, doenças articulares (ex: artrite), bruxismo (apertar e ranger os dentes), tensão muscular e emocional.

INTERVENÇÃO

- Avaliação & Diagnóstico
- Tratamento especializado na área de Medicina Dentária e Medicina Física e Reabilitação
- Ensino de exercícios e estratégias



O QUE É A DISFUNÇÃO DA ATM?

A **articulação temporomandibular (ATM)** é uma articulação complexa, em que o osso temporal se articula com a mandíbula e que permite realizar movimentos de abrir e fechar a boca, movimentos laterais e movimentos para a frente e atrás. A sua **disfunção** é o conjunto de alterações que afetam esta articulação e os músculos que lhe estão associados.

Os **sintomas** mais comuns associados a esta alteração são dores na cabeça, na face, nos ouvidos e no pescoço, assim como estalidos e bloqueio dos movimentos da articulação.



DIAGNÓSTICO & TRATAMENTO

O **diagnóstico** inicial consiste no exame físico composto por palpação muscular e da articulação temporomandibular com avaliação dos movimentos de abertura e fecho bem como análise dos ruídos articulares, e avaliação da cavidade oral (saúde dentária, periodontal, ausências dentárias, substituição de dentes perdidos).

Tratamento: Consiste numa abordagem multidisciplinar com a combinação de Fisioterapia, Correção Postural e Tratamento Ortodôntico e Goteira de Relaxamento.



Agende a sua
consulta!



arcilsaude@arcil.org



+351 239 990 309



ACORDOS E CONVENÇÕES

para outros serviços ARCIL Saúde

